

Ano 12 • Agosto 2020

Katayama
Pecuária

news 03

CONFIANÇA + PARCERIA =
QUALIDADE
GENÉTICA

CONFIANÇA + PARCERIA = QUALIDADE GENÉTICA

Quando uma empresa fornecedora de genética programa um acasalamento, ela pensa em produzir um touro de excelência para levar ao mercado a sua contribuição na produção de carne a campo, com qualidade e economicidade. Algumas vezes, essa excelência excede as expectativas e revelam-se touros que podem multiplicar resultados através do sêmen. Por isso, pelas porteiras da Katayama sempre passam técnicos

de centrais de sêmen que vêm em busca de genética de alta qualidade e performance a ser difundida pelo país. E são esses os personagens que convidamos para deixar, nesse **Informativo KA**, sua impressão sobre o nosso trabalho e a influência que essa seleção pode ter na pecuária de corte do Brasil.

CONCEITO

KA



YARAUCÁRIA

GENÉTICA BOVINA

Sempre a melhor genética.



DELMIRO RODRIGUES
Gerente Nacional de
Vendas

"Quando falo em seleção Katayama, o que me vem à mente é o respeito pela pecuária, ligado a diversos aspectos, como honra pela tradição, consideração pela produtividade, orientação através de dados e compromisso com a qualidade. Em resumo, o conceito Katayama está ligado ao que a pecuária desse século exige: respeito pela tradição e inovação através da aplicação de novas ferramentas.

A genética Katayama oferece uma extraordinária consistência nos resultados obtidos a campo, o que é importante se pensarmos em escala. O cuidado e, principalmente, a pressão de seleção que a Katayama têm são

os segredos para se alcançar essa consistência. O peso que tem o sistema de avaliação, com tanta tecnologia e geração de dados para selecionar somente os melhores animais, é enorme para transmitir confiança aos produtores. Quanto maior a exigência, melhores os resultados obtidos.

Quando vou à Katayama ver o resultado da safra e escolher um touro jovem ou de sua reserva, que possa somar aos rebanhos Brasil afora, tenho convicção de que este touro vai entregar o resultado que esperamos dele. E este é o sentimento que nossos clientes têm experimentado quando nos procuram para reutilizar touros Katayama.



JARGON KA

DESTAQUE
NA BATERIA DA
ARAUCÁRIA

Jargon KA, por exemplo, tem feito um trabalho extraordinário. Seus filhos têm apresentado aquela mesma carcaça absurda que vemos nele. E é isso que queremos, que o touro entregue na fazenda o que se espera dele.



21º LEILÃO
Katayama
EDIÇÃO VIRTUAL

VENDA DE
50%

NIMBUS KA



Acabamos de contratar o Nimbus, touro ultramoderno, com uma carcaça exuberante e com dados genômicos que nos garantem que será um pai que, além de transmitir essa super carcaça, vai trazer precocidade, qualidade maternal e muito ganho de peso. A aceitação para este tipo de produto é gigantesca."



 **CRV Lagoa**

Genética a toda prova



CASSIANO PELE
Gerente de Corte Zebu

"Conheci a Katayama em maio de 2006 nas fazendas do grupo, em Mato Grosso do Sul, e consegui acompanhar toda a evolução que a empresa implementou de lá até agora. Desde o perfil que eles usavam para produzir até a aplicação desses conceitos

modernos de melhoramento genético. Desde então, estive tão próximo que participei de algumas escolhas da Katayama de seus touros jovens que foram destinados aos testes de progênie praticados na fazenda. Um deles foi o Gânglio KA, que talvez tenha sido o primeiro grande touro de prova que a Katayama produziu.

Hoje, é muito fácil enxergar e notar o que é o gado da Katayama. Você consegue identificar o padrão KA no rebanho, quando usa essa genética. Muito disso é por conta dos critérios adotados lá atrás na seleção, todos muito bem definidos e aplicados todos os dias durante tantos anos. Foi o que moldou o rebanho da Katayama.



GÂNGLIO KA



/katayamapecuaria



contato@katayamapecuaria.com.br



www.katayamapecuaria.com.br

E, hoje, nós temos a felicidade de contar com o Kochi KA na bateria da CRV Lagoa. Um touro que contribui muito com o melhoramento genético da pecuária do Brasil, já que unificou sumários. É líder na ANCP, no Paint Consolidado e no Sumário Aliança. O Kochi navega em todos os programas sempre acrescentando, agregando e levando melhoramento onde quer que seja utilizado. Isso é fruto de quê? Dessa decisão tomada lá atrás de usar ferramentas e técnicas para promover

melhoramento genético no seu rebanho. E, hoje, eles estão colhendo esses resultados. Quem investe nessa genética, acaba colhendo os mesmos resultados de todo esse trabalho que eles tiveram ao longo de tantos anos. Usufrui de todos esses benefícios, sem o ônus de percorrer todo esse caminho. Ou seja, quem investe na genética Katayama acaba bebendo só água limpa."

KOCHI KA

LÍDER NOS SUMÁRIOS:



21º LEILÃO
Katayama

EDIÇÃO VIRTUAL

VENDA DE
50%

OBELIX KA



/katayamapecuaria



contato@katayamapecuaria.com.br



www.katayamapecuaria.com.br



SEMEX

Genética Para Vida®



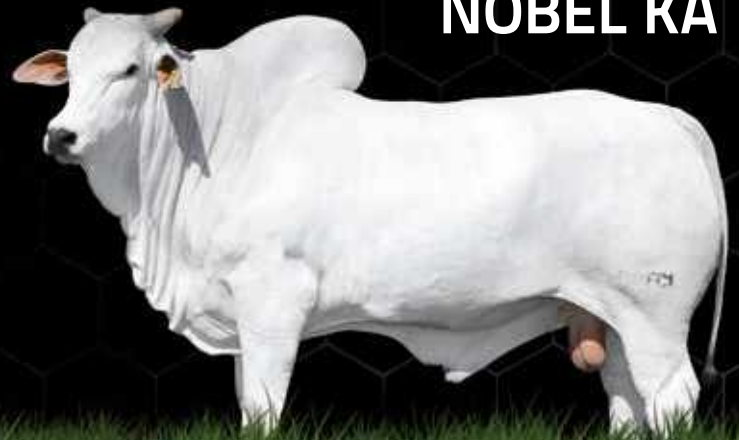
ANDRÉ DE SOUZA E SILVA
Gerente de Corte Zebu

"A Katayama sempre foi uma empresa pautada em resultados. Buscando identificar os anseios e as necessidades do mercado, desenvolve um trabalho de referência na pecuária nacional, tentando atender a essa demanda. Associa genética, fruto de um trabalho criterioso de seleção, ao uso de tecnologias modernas e que dão precisão a esse processo. Foi assim que criou um tipo Katayama, um conceito de genética que se tornou muito sólido no mercado, pela valorização que temos visto nos últimos anos.

Na bateria de Zebu da Semex, temos um touro que exemplifica todo esse conceito e imprime o tipo Katayama no rebanho, que é o Nobel KA, um touro PO muito bem avaliado: TOP 0,1% em MGT_e. É destaque em índices de precocidade, de produtividade,

em ganho de peso e características maternas. Números que corroboram com o conceito Katayama de ter um animal produtivo. Todo o trabalho de seleção se propôs a identificar as necessidades de mercado e melhorar a produção, seja de fêmeas que vão trabalhar em qualquer rebanho ou para agregar à produção dos machos. E isso é o que se reflete, por exemplo, no touro Nobel KA, que integra nossa bateria e que entrega tudo isso a quem investe nessa genética."

NOBEL KA



Coordenação Geral:
Octávio Silva - Katayama Pecuária

Supervisão:
Dr. Márcio Ribeiro Silva - Melhore Animal
Prof. Dr. Victor Breno Pedrosa - UEPG



Via de Acesso Guararapes a Marechal Rondon, km 02
Zona Rural | CEP 16700-000 | Guararapes/SP
Fone: (18) 3606-9018
Cel.: (18) 99131-6278 - Octavio | (18) 99121-8924 - Fransérgio



/katayamapecuaria



contato@katayamapecuaria.com.br



www.katayamapecuaria.com.br